


P	LTR	DESCRIPTION	DATE	DWN	APVD
E		Ajout tolérances à cote longueur hors tout 29,8 - Diffusion 295036	07JUL2009	MV	
F		Ajout outillages pour sections de câbles 0,35 / 0,75 et 1mm <sup>2</sup> - Diffusion 328551	10APR2013	MV	
F1		MAJ désignation section 0,5 à 1,82mm <sup>2</sup> devient 0,35 à 1,82mm <sup>2</sup> ; DM16-052 ; Diffusion 331769	03JUN2016	EL	MV

Commercial references	Part number
DLNS24150-0003 for gold coating contact	S24150-000A3
DMCS24150-000B3 for silver coating contact	S24150-000B3

1 ( ) : cotes pour information / dimensions for information  
 ( ) : cotes de controle / inspection dimensions

2  Instructions de mise en oeuvre à appliquer par le client  
 Customer instructions to be applied by the customer

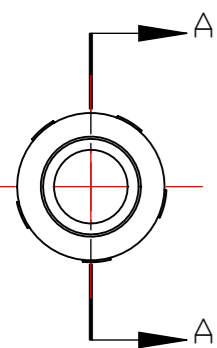
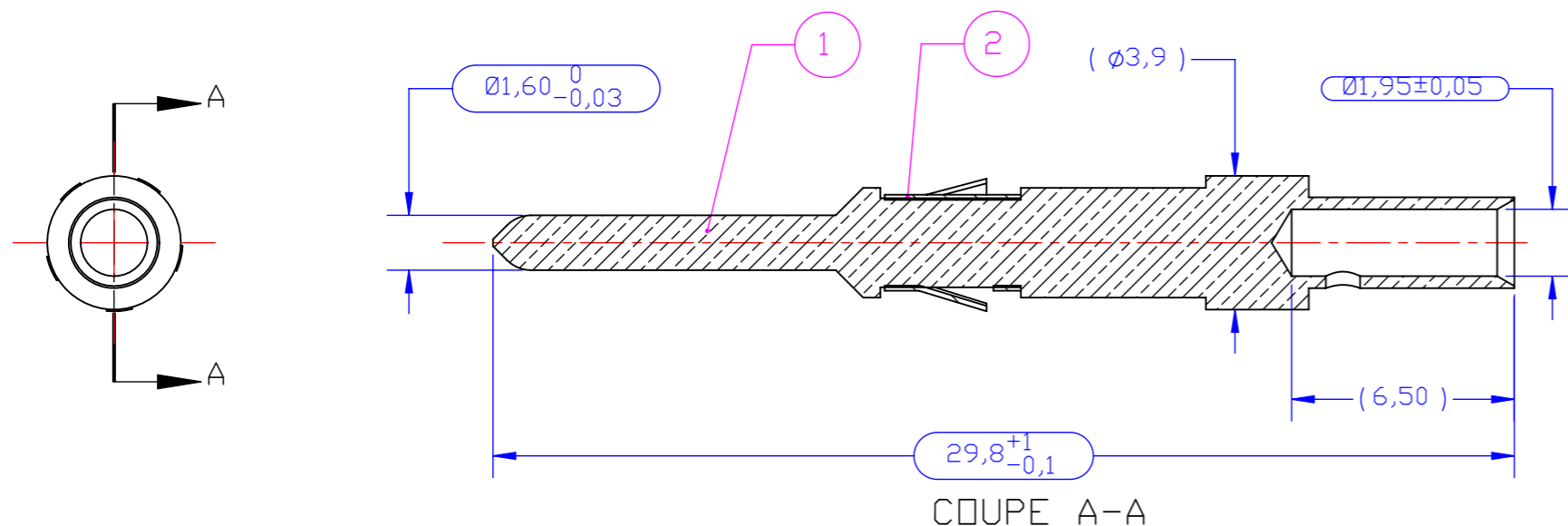
Outils de sertissage / Crimping tools :

- Pince / Crimp tool : DMC FT8 (Deutsch P/N : OUT0405-0167AS0)
- Positionneur / Locator : DMC TP1012 (Deutsch P/N : OUT0405-0176AS)
- Sélecteur 3 : 0,35 mm<sup>2</sup>
- Sélecteur 4 : 0,5 to 0,75 mm<sup>2</sup>
- Sélecteur 5 : 0,93 to 1 mm<sup>2</sup>
- Sélecteur 6 : 1,34 to 1,5 mm<sup>2</sup>
- Sélecteur 7 : 1,82 mm<sup>2</sup>

Longueur de dénudage / Stripping length : 6,5 mm

Outil de montage / Insertion tool : OUT31748-000A2

Outil d'extraction / Extraction tool : OUTEXT-0321




DLNS24150-0003  
DMCS24150-000B3

Argenteure Silver plating	Fiche matière Data sheet	Matière Material	Masse (g) Weight (g)	Nbr Qty	Codification Part number	Désignation Designation	REP Item
-		Cuivre béryllium Beryllium copper	0,03	1	23014-000C3	Clip de rétention Retention clip	2
-		Laiton Brass	1,19	1	24150-000A3	Broche calibre 1,6 section 0,35 à 1,82 mm <sup>2</sup> Pin contact caliber 1,6 cross section 0,35 to 1,82 mm <sup>2</sup>	1
FMME 1001		Laiton Brass	1,19	1	24150-000B3	Broche calibre 1,6 section 0,35 à 1,82 mm <sup>2</sup> Pin contact caliber 1,6 cross section 0,35 to 1,82 mm <sup>2</sup>	1

Référence commerciale / Commercial reference : See table

See table  
PART NO

THIS DRAWING IS A CONTROLLED DOCUMENT.		DWN E.LAURY	03JUN2016	 TE Connectivity	
DIMENSIONS: mm		CHK G.LEMOINE	03JUN2016		
TOLERANCES UNLESS OTHERWISE SPECIFIED:		APVD M.VIMARD	03JUN2016	NAME S/E broche calibre 1.6 section 0,35 à 1,82 mm <sup>2</sup> S/A pin contact caliber 1.6 cross section 0,35 à 1,82 mm <sup>2</sup>	
0 PLC . . . . .		PRODUCT SPEC		SIZE	
1 PLC . . . . .		APPLICATION SPEC		CAGE CODE	
2 PLC . . . . .		WEIGHT		DRAWING NO	
3 PLC . . . . .		123 g		RESTRICTED TO	
4 PLC . . . . .		CUSTOMER DRAWING		A3	
ANGLES . . . . .		SCALE		SHEET	
FINISH . . . . .		5:1		OF 1	
		REV		F1	

